



KERSTING GMBH
SAMPLING+GROUNDING

Disposables

Hochwertige Einwegprobenehmer
High Quality, Single Use, Disposable
Samplers



www.probenehmer.de
www.kersting-ind.de



No Cleaning No Cross Contamination Reduce Costs

“Disposables” sind ein Garant für Qualität “Disposables” are your assurance of Quality

Wir stellen hohe Anforderungen an unsere Lieferanten. Die Kontrollen sind streng. Somit können Sie sicher sein, dass Sie mit KERSTING Disposables ein Qualitätsprodukt kaufen!

Since we make high demands on the quality of our Disposables and the controls are strict you can be assured that you buy a quality product!

Warum Einweg-Probenehmer? Why use a Disposable Sampler?

Qualität

- Kein Risiko der Kreuzkontamination - der Probenehmer wird einfach ausgepackt und benutzt
- Keine Reinigung vor oder nach der Probenahme erforderlich
- Keine Reinigungsvalidierung
- Die meisten unserer Einweg-Probenehmer werden in einem medizinischen Reinraum hergestellt (siehe einzelne Produktbeschreibungen)
- Geeignet für alle Industriebereiche (Pharma-, Lebensmittel-, Chemie-, Kosmetikindustrie, Biotechnologie etc.)
- Viele unserer Einweg-Probenehmer sind für ATEX-Zonen 0, 1 & 2 geeignet (siehe einzelne Produktbeschreibungen bzw. kontaktieren Sie KERSTING GmbH SAMPLING + GROUNDING)

Quality

- Cross-contamination risk is eliminated - the device can be used straight from the bag
- No cleaning is required before or after sampling
- No cleaning validation (this is very expensive to set up and run)
- Most of our devices are manufactured in a medical cleanroom environment (check individual sampler descriptions)
- Peace of mind
- Suitable for all industries (pharmaceutical, food, chemical, cosmetic, biotechnology etc.)
- Many of our devices are approved for use in ATEX Zones 0, 1 & 2 (for details contact KERSTING GmbH SAMPLING + GROUNDING)



**Mit Einweg-Probenehmern sparen Sie Zeit und Geld!
Disposable Samplers save you time and money!**



Disposable Powder Thief

Der meistgekaufte Einweg-Probenehmer für Pulver Best Selling Powder Thief

Der Disposable PowderThief ist ideal für die repräsentative Zielpunktbeprobung in Pulvern / Granulaten. Das Gerät ist in zwei bequemen Längen und vier verschiedenen Probevolumen erhältlich.

- Geeignet für Pulver und Granulate
- Zielpunktprobe
- Für verschiedene Probevolumen erhältlich
- Ohne Klebstoffe und Schrauben gefertigt
- Montiert und verpackt im medizinischen Reinraum
- Einzeln verpackt
- Aus HDPE (FDA-konforme Qualität - entspricht CFR 177.1520)
- Geeignet für ATEX-Zonen 0, 1 & 2
- Sterilisiert erhältlich

The Disposable PowderThief is ideal for taking representative samples from known locations within the bulk powder. These devices are available in two convenient lengths and four sample volumes.

- Suitable for powders and granules
- Single point sample
- Range of sample volumes available
- Fully welded construction (no adhesives or screws are used)
- Assembled in a medical clean room
- Individually wrapped
- Made from HDPE (FDA acceptable grade conforms to CFR 177.1520)
- ATEX Rated for Zones 0, 1 & 2 (contact KERSTING for full details)
- Available pre-sterilised

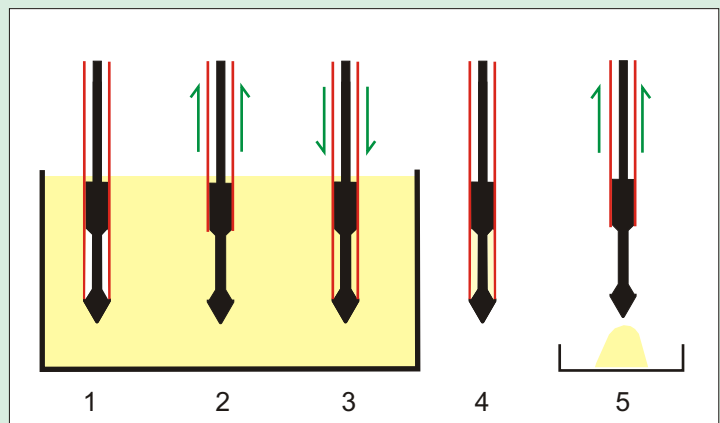


Erhältlich mit verschiedenen Spitzen für unterschiedliches Probevolumen: 1ml, 5ml, 10ml und 20ml
PowderThiefs are available with a range of different tip sizes: 1ml, 5ml, 10ml and 20ml



Funktionsweise / How to use:

1. Führen Sie den Probenehmer in das Produkt ein. Stellen Sie sicher, dass die Spitze sich im Innern des Probenehmers befindet
 2. In der gewünschten Tiefe das Außenrohr zurückziehen, um die Kammer zu öffnen. Die Spitze wird befüllt
 3. Das Außenrohr nach unten bewegen, um die Kammer zu schließen und die Probe zu sammeln
 4. Probenehmer herausziehen
 5. Spitze entleeren
1. Insert the sampler into the product. Ensure that the tip is inside the sampler body
 2. At the required depth pull up the body to expose the tip. The sample will fall in around the tip
 3. Push down body of the sampler to trap the sample
 4. Withdraw sampler
 5. Pull up body to empty sample



Hinweis: Weitere Größen zwischen 1 und 20ml erhältlich - bei Mindestbestellmengen. Für weitere Infos kontaktieren Sie bitte KERSTING!

Note: Other sizes available between 1 and 20ml - subject to minimum order quantities



Part No.	Pre-Sterilised	Tip Size	Overall Length	Material	Overall Diameter	Quantity per Box
8060H-501	-	1ml	500mm	HDPE	21mm	20
8060H-505	-	5ml	500mm	HDPE	21mm	20
8060H-510	-	10ml	500mm	HDPE	21mm	20
8060H-520	-	20ml	500mm	HDPE	21mm	20
8060H-501S	✓	1ml	500mm	HDPE	21mm	20
8060H-505S	✓	5ml	500mm	HDPE	21mm	20
8060H-510S	✓	10ml	500mm	HDPE	21mm	20
8060H-520S	✓	20ml	500mm	HDPE	21mm	20
8060H-1001	-	1ml	1000mm	HDPE	21mm	20
8060H-1005	-	5ml	1000mm	HDPE	21mm	20
8060H-1010	-	10ml	1000mm	HDPE	21mm	20
8060H-1020	-	20ml	1000mm	HDPE	21mm	20
8060H-1001S	✓	1ml	1000mm	HDPE	21mm	20
8060H-1005S	✓	5ml	1000mm	HDPE	21mm	20
8060H-1010S	✓	10ml	1000mm	HDPE	21mm	20
8060H-1020S	✓	20ml	1000mm	HDPE	21mm	20



Disposable Slot Sampler

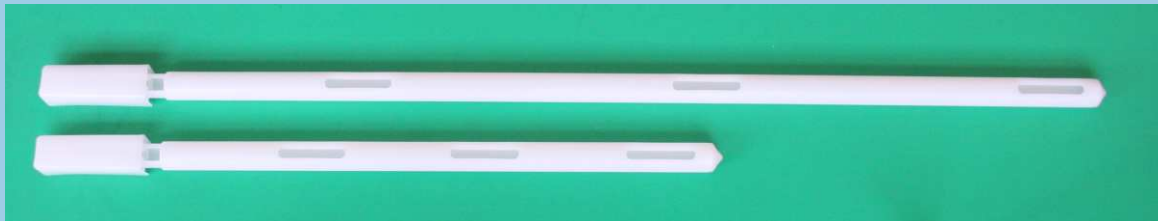
Einweg-Stecklanze zur Querschnittsbeprobung Cross Sectional Multilevel Sampler

Der Disposable Multilevel Slot Sampler ist ideal, um eine Querschnittsprobe aus Pulvern und Granulaten zu entnehmen.

- Geeignet für frei fließende und einige zusammenbackende Pulver und Granulate
- Querschnittsprobe
- Max. Probenvolumen: ca. 170ml
- Einzeln verpackt
- Montiert und verpackt im medizinischen Reinraum
- Aus HDPE (FDA-konforme Qualität - entspricht CFR 177.1520)
- Geeignet für ATEX-Zonen 0, 1 & 2
- Sterilisiert erhältlich

The Disposable Multilevel Slot Sampler is ideal for taking a cross sectional sample from powders and granules.

- Suitable for free-flowing and some cohesive powders and granules
- Cross sectional sample
- Max Sample Volume: 170ml (approx.)
- Individually wrapped
- Assembled in a medical cleanroom
- Made from HDPE (FDA acceptable grade - conforms to CFR 177.1520)
- ATEX rated for Zones 0, 1 & 2 (Contact us for full details)
- Available pre-sterilised



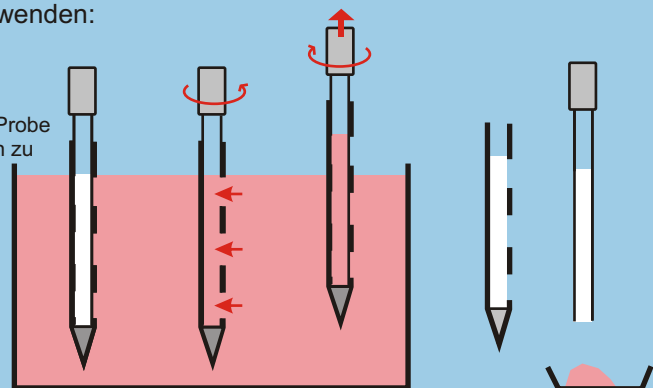
Funktion / Operation

Der Disposable Slot Sampler ist schnell und einfach anzuwenden:

1. Führen Sie den Probenehmer in das Produkt ein
2. Drehen Sie den Griff, so dass die Sammelkammern sich öffnen
3. Lassen Sie den Probenehmer einen Moment im Produkt, damit die Probe einfließen kann. Dann drehen Sie wieder den Griff, um die Kammern zu schließen
4. Probenehmer herausziehen
5. Drehen Sie das Innenrohr aus dem Außenrohr heraus
6. Entleeren Sie die Probe in ein geeignetes Gefäß

The Disposable Slot Sampler is quick and easy to use:

1. Push the sampler into the product
2. Rotate handle to open up slots
3. After leaving the sampler for several seconds to allow powder to enter, rotate handle to close the sampler.
4. Remove sampler
5. Slide the inner rod out of the outer tube
6. Deposit the sample into a suitable container



Part No.	Pre-Sterilised	Overall Length	Nominal Sample Volume	Material	Overall Diameter	Quantity per Box
8073H-500	-	620mm	100ml	HDPE	22mm	20
8073H-500S	✓	620mm	100ml	HDPE	22mm	20
8073H-1000	-	950mm	170ml	HDPE	22mm	20
8073H-1000S	✓	950mm	170ml	HDPE	22mm	20

Mengenrabatt sowie Vergünstigungen für Rahmenverträge - sprechen Sie uns bitte an!
Discounts Available for Bulk Orders or Yearly Contracts



Disposable Powder Lance

Querschnitts-Probenehmer - Keine Reinigung erforderlich Cross Sectional Sampler - No Cleaning Required

Die Einweg Pulver-Lanze ist ideal zum Entnehmen einer Querschnittsprobe aus einem Behälter.

- Geeignet für kohäsive und einige frei fließende Pulver
- Querschnittsprobe
- Max. Probenvolumen: ca. 170ml
- Einzeln verpackt
- Montiert und verpackt im medizinischen Reinraum
- Aus HDPE (FDA-konforme Qualität - entspricht CFR 177.1520)
- Geeignet für ATEX Zonen 0,1 & 2
- Auch sterilisiert erhältlich

The Disposable Powder Lance is ideal for taking a cross sectional sample from within a bulk powder.

- Cohesive and some free-flowing powders
- Cross sectional sample
- Max Sample Volume: 170ml (approx.)
- Individually wrapped
- Assembled in a medical cleanroom
- Made from HDPE (FDA acceptable grade - conforms to CFR 177.1520)
- ATEX rated for Zones 0,1 & 2 (Contact KERSTING for full details)
- Available pre-sterilised



Funktion / Operation

Die Einweg Pulver-Lanze ist sowohl schnell als auch einfach anzuwenden:

1. Stechen Sie die Lanze ins Produkt und ziehen Sie sie wieder heraus
2. Entleeren Sie die Probe in ein geeignetes Gefäß
3. Die benutzte Lanze in ihre Verpackung geben und entsorgen

The Disposable Powder Lance is both quick and easy to use:

1. Push the Disposable Powder Lance into the product and then withdraw
2. Deposit the sample into a suitable container
3. Place the used sampler into its plastic bag and dispose



Part No.	Pre-Sterilised	Blade Length	Overall Length	Nominal Sample Volume	Material	Overall Diameter	Quantity per Box
8063H-300	-	300mm	420mm	75ml	HDPE	22mm	20
8063H-300S	✓	300mm	420mm	75ml	HDPE	22mm	20
8063H-500	-	500mm	620mm	100ml	HDPE	22mm	20
8063H-500S	✓	500mm	620mm	100ml	HDPE	22mm	20
8063H-1000	-	830mm	950mm	170ml	HDPE	22mm	20
8063H-1000S	✓	830mm	950mm	170ml	HDPE	22mm	20

Mengenrabatt sowie Vergünstigungen für Rahmenverträge - sprechen Sie uns bitte an!
Discounts Available for Bulk Orders or Yearly Contracts



Disposable Sack Sampler

Der Einweg Sack-Probenehmer ist hygienisch und wurde speziell entwickelt, um einen Sack seitlich zu beproben.

Alle Einweg Sack-Probenehmer sind einzeln verpackt und für spezielle Anwendungen auch sterilisiert erhältlich.

- Zielpunktprobe
- Einzeln verpackt
- Aus hartem HDPE (FDA-konforme Qualität - entspricht CFR177.1520)
- Geeignet für ATEX-Zonen 0,1 & 2

The Disposable Sack Sampler is a hygienic, single use device that has been specially designed to take samples through the side of a sack.

All Disposable Sack Samplers are individually bagged and for special applications the device is available pre-sterilised.

- Single point sample
- Individually wrapped
- Made from tough HDPE (FDA acceptable grade - conforms to CFR177.1520)
- ATEX Rated for Zones 0,1 & 2 (contact KERSTING for full details)



1. Probenehmer auspacken
1. Unwrap Sampler



2. Stechen Sie den Probenehmer in den Sack. Halten Sie den Probenehmer mit der hinteren Öffnung nach unten, so dass die Probe in den Beutel fallen kann
2. Insert the sampler through the side of the sack.
Angle sampler downwards to allow the product to flow into the sample collecting bag



3. Verschließen Sie die Öffnung mit einem Close'n'Seal Label (Seite 15)
3. Seal hole with a Close'n'Seal Label (see page 15)



Part No.	Length	Diameter	Material	Pre-Sterilised	Quantity per Box
8085A-100	400mm	25mm	HDPE	-	100
8085A-100S	400mm	25mm	HDPE	✓	100
266.SBA1123	Probenbeutel/Sample Collecting Bag 540ml - Sterile				500
266.SBA1230	Probenbeutel/Sample Collecting Bag 810ml - Sterile				500

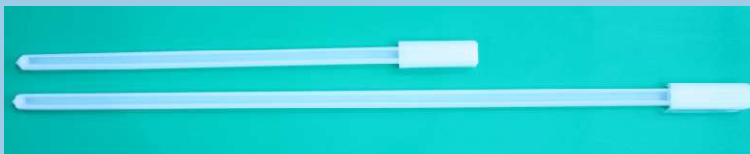
Disposable Powder Probe

Die Einweg Pulversonde ist ideal für eine Querschnittsprobe aus einem Behälter oder Sack.

- Querschnittsprobe
- Einzeln verpackt
- Aus hartem HDPE (FDA-konforme Qualität - entspricht CFR177.1520)
- Geeignet für ATEX-Zonen 0,1 & 2

The Disposable Powder Probe is ideal for sampling a cross section through a container or sack.

- Multilevel
- Individually wrapped
- Made from tough HDPE (FDA acceptable grade - conforms to CFR177.1520)
- ATEX Rated for Zones 0,1 & 2 (contact KERSTING for full details)



Part No.	Length	Diameter	Material	Pre-Sterilised	Quantity per Box
8064H-500	500mm	25mm	HDPE	-	20
8064H-500S	500mm	25mm	HDPE	✓	20
8064H-1000	1000mm	25mm	HDPE	-	20
8064H-1000S	1000mm	25mm	HDPE	✓	20



Disposable PharmaScoop

Der neue Industriestandard - hochwertige und robuste Schaufel
The new Industry Standard - High Quality Robust Scoop



- Im medizinischen Reinraum hergestellt und verpackt - somit wird die Reinheit sichergestellt
- Einzeln verpackt
- Aus hartem, virginalem Polystyren hergestellt (FDA-konformes Polymer)
- Erhältlich in rot und weiß
- Auch sterilisiert erhältlich (validiertes Verfahren durch Gamma-Strahlen)
- Ergonomische Form
- Geeignet für ATEX Zonen 0,1 & 2
- Lieferbar ab Lager
- Manufactured and packed in a medical cleanroom to ensure cleanliness
- Individually wrapped
- Made from tough, virgin polystyrene (FDA acceptable polymer)
- Available red or white
- Available non-sterile or pre-sterilised (validated procedure using gamma irradiation)
- Ergonomic design
- ATEX rated for zones 0,1 & 2
- Available from stock



Part No.	Nominal Capacity	Pre-sterilised	Material of Construction	Colour	Quantity per box
8045A-30	30ml	-	PS	White	100
8045A-30S	30ml	✓	PS	White	100
8045A-60	60ml	-	PS	White	100
8045A-60S	60ml	✓	PS	White	100
8045A-125	125ml	-	PS	White	100
8045A-125S	125ml	✓	PS	White	100
8045A-250	250ml	-	PS	White	100
8045A-250S	250ml	✓	PS	White	100
8045A-500	500ml	-	PS	White	100
8045A-500S	500ml	✓	PS	White	100
8045A-1000	1000ml	-	PS	White	100
8045A-1000S	1000ml	✓	PS	White	100
8045A-2500	2500ml	-	PS	White	100
8045A-2500S	2500ml	✓	PS	White	100
8045R-60	60ml	-	PS	Red	100
8045R-60S	60ml	✓	PS	Red	100
8045R-500	500ml	-	PS	Red	100
8045R-500S	500ml	✓	PS	Red	100
8045R-1000	1000ml	-	PS	Red	100
8045R-1000S	1000ml	✓	PS	Red	100



Disposable PowderSafe

Mit Behälter zum Schutz der Probe With Built In Protective Cover

Der PowderSafe besteht aus unserem Erfolgsmodell Powder Spatula und einem Schutzdeckel, der gleichzeitig als Schnellanschluss-Behälter fungiert. Der Deckel / Behälter wird über die Klinge des Spatels gezogen und am Ende "angedockt". Im Labor kann er dann ganz leicht entfernt werden.

The PowderSafe comprises of our best selling Powder Spatula complete with a protective cover that is also used as a quick connect container. The cover / container slips over the blade of the spatula and is securely locked into place. At the laboratory the container can be easily



- Powder Spatula Pulverspatel komplett mit Schnellanschluss-Behälter
- Verhindert Kontamination
- Spatel aus weißem PS (FDA-konform - entspricht CFR 177.1640)
- Behälter aus transparentem PS (FDA-konform - entspricht CFR 177.1640)
- Einzeln verpackt
- Hergestellt und verpackt im medizinischen Reinraum (Klasse 100,000)
- Auch sterilisiert erhältlich
- Glatter und ergonomisch gerundeter Griff
- Behälter entwickelt für eine einfache, kontrollierte Pulverabgabe



Drücken Sie die beiden Seitenflächen nach unten, um den Deckel zu lösen - dies funktioniert auch mit Handschuhen!

Press down the two tabs to release the cover, this is easy to do even when wearing gloves

- Powder Spatula complete with a quick connect Container
- Eliminates messy powder transfers
- Spatula made from white PS (FDA grade - conforms to CFR 177.1640)
- Container made from transparent PS (FDA grade - conforms to CFR 177.1640)
- Individually wrapped
- Manufactured and packed in a medical cleanroom (Class 100,000)
- Available pre-sterilised and non sterile
- Smooth ergonomic rounded handle
- Container is designed for easy, controlled powder discharge



Part No.	Blade Length	Overall Length	Pre-Sterilised	Blade Material	Vial Material	Quantity per Box
8097A-150	150mm	230mm	-	White, rigid PS	Transparent, rigid PS	100
8097A-150S	150mm	230mm	✓	White, rigid PS	Transparent, rigid PS	100

Micro-Spatulas

Ideal für kleine Mengen Pulver & Granulat Ideal for small quantities of powders & granules

Der Einweg Mikro-Spatel ist ideal für kleine Probenvolumen. Seine schmale Klinge ermöglicht es, auch sehr kleine Behälter zu beproben, wie z. B. Ampullen - schnell und einfach!



The Disposable Micro-Spatula is ideal for sampling small volumes. Its narrow sampling blade enables samples to be taken from very small containers such as vials - fast, simple and easy to use.

- Nimmt eine Probe von nominal 2ml
- Spatel aus weißem, festem Polystyren (FDA-konform - entspricht CFR 177.1640)
- Auch sterilisiert erhältlich
- Im medizinischen Reinraum hergestellt, um die Reinheit zu gewährleisten
- Einzeln verpackt

- Takes a 2ml nominal sample volume
- Spatula made from white, rigid Polystyrene (FDA grade - conforms to CFR 177.1640)
- Available both sterile and non sterile
- Made in a medical cleanroom to ensure cleanliness
- Individually bagged



Part No.	Blade Length	Blade Width	Overall Length	Pre-Sterilised	Material of Construction	Quantity per Box
8015A-170	40mm	13mm	170mm	-	White, rigid PS	100
8015A-170S	40mm	13mm	170mm	✓	White, rigid PS	100



Powder Spatulas

Pulver Spatel - hergestellt im medizinischen Reinraum Easy to use spatulas - made in a cleanroom

Nie war das Beprobieren und Verteilen von Pulver einfacher! Die Pulver Spatel werden einfach ausgepackt und sind gebrauchsfertig.

Ebenfalls erhältlich mit einem speziellen aufsteckbaren Behälter - siehe Seite 8 ("PowderSafe").

Sampling and Dispensing small quantities of powders has never been easier thanks to the Powder Spatula. It is designed to be used straight from the bag.

The Powder Spatula is also available with a special clip-on container, see the PowderSafe on page 8 for details.

- Aus weißem Polystyren (FDA-konform - entspricht CFR 177.1640)
 - Stabile, effiziente Klinge in 'U' - Form
 - Einzeln verpackt
 - Hergestellt und verpackt im medizinischen Reinraum (Klasse 100,000)
 - Zwei verschiedene Größen
 - Auch sterilisiert erhältlich
 - Glatter und ergonomisch geformter runder Griff
 - Geeignet für ATEX-Zonen 0, 1 & 2
-
- Made from white Polystyrene (FDA grade - conforms to CFR 177.1640)
 - Tough, efficient 'U' shaped blade
 - Individually wrapped
 - Manufactured and packed in a medical cleanroom (Class 100,000) to ensure cleanliness
 - Range of sizes
 - Available pre-sterilised and non sterile
 - Smooth ergonomic round handle
 - ATEX rated for Zones 0, 1 & 2 (contact KERSTING for full details)



Part No.	Blade Length	Blade Width	Overall Length	Pre-Sterilised	Material of Construction	Quantity per Box
8095A-150	150mm	19mm	230mm	-	White, rigid PS	100
8095A-250	250mm	19mm	330mm	-	White, rigid PS	100
8095A-150S	150mm	19mm	230mm	✓	White, rigid PS	100
8095A-250S	250mm	19mm	330mm	✓	White, rigid PS	100

Mengenrabatt sowie Vergünstigungen für Rahmenverträge - sprechen Sie uns bitte an!
Discounts Available for Bulk Orders or Yearly Contracts Orders



Sample Spoons Probenlöffel



- Hergestellt aus weißem Polystyren
- Einzeln verpackt in einem wiederverschließbaren Beutel (Zip-Verschluss)
- Kostengünstig

- Made from white polystyrene
- Individually wrapped in a re-sealable bag
- Cost effective



Part No.	Nominal Volume	Pre-Sterilised	Quantity per Box
271.120	3ml	✓	1000
271.150	10ml	✓	1000

Disposable Jugs Einweg-Krüge



- Hergestellt aus weißem Polypropylen, robuste Ausführung
- Einzeln verpackt
- Bemaßt

- Made from white polypropylen, robust design
- Individually wrapped
- Graduated



New

Part No.	Diameter	Pre-Sterilised	Quantity per Box
8049A-1000	129mm	-	100
8049A-1000S	129mm	✓	100

Schaber & Paletten-Messer Scraper & Pallet Knife



- Hergestellt aus weißem PE
- Einzeln verpackt

- Made from white PE
- Individually wrapped



New

Part No.	Blade Length	Blade Width	Overall Length	Pre-Sterilised	Quantity per Box
Ⓐ 8450A-70S	150mm	70mm	270mm	✓	100
Ⓑ 8450A-45S	150mm	45mm	270mm	✓	100

Einweg-Trichter Disposable Funnel



- Hergestellt aus weißem PE
- Zwei verschiedene Größen
- Einzeln verpackt

- Made from white PE
- Range of Sizes
- Individually wrapped



New

Part No.	Top Diameter	Spout Diameter	Overall Height	Pre-Sterilised	Quantity per Box
8370A-100S	100mm	12mm	125mm	✓	100
8370A-200S	200mm	15mm	180mm	✓	100



Jumbo Pipetten Jumbo Pipettes

Unsere Jumbo Pipetten sind schnell und einfach im Gebrauch und ideal zum Beprobieren niedrig-viskoser Flüssigkeiten.

Einfache Handhabung

- Zwei praktische Längen
- Einzeln verpackt
- Montiert im medizinischen Reinraum
- Auch sterilisiert erhältlich
- Hergestellt aus HDPE (FDA-konforme Qualität, entspricht CFR 177.1520)
- Geeignet für ATEX-Zonen 0, 1 & 2

The Jumbo Pipette is both quick and easy to use. It is ideal for taking samples from low viscosity liquids.

- Simple to use
- Two convenient lengths
- Individually wrapped
- Assembled in a medical cleanroom
- Available pre-sterilised
- Made from HDPE (FDA acceptable grade conforms to CFR 177.1520)
- ATEX rated for Zones 0, 1 & 2



Halten Sie die Pipette am blauen Ende fest - verschließen Sie die Öffnung mit Ihrem Daumen

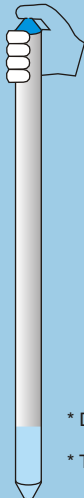
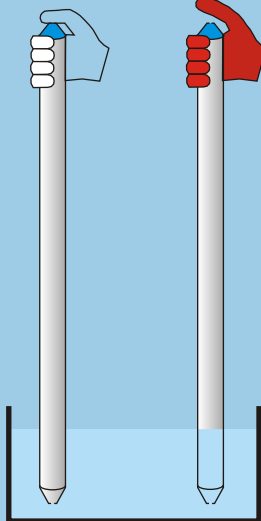
Hold the blue end - use your thumb to cover the hole



③

④

⑤



Funktionsweise / Operation

- ① Probenehmer auspacken / Unwrap sampler
- ② Das BLAUE Ende festhalten / Hold the BLUE end of the device
- ③ Drücken Sie Ihren Daumen auf die Öffnung, bis die gewünschte Tiefe zur Probeentnahme erreicht ist / Press your thumb onto tube until you are at the sampling depth
- ④ Heben Sie den Daumen, bis die Flüssigkeitspegel sich angleichen / Raise thumb until levels equalise
- ⑤ Drücken Sie dann wieder Ihren Daumen auf die Öffnung, um die Probe in der Pipette zu halten / Press thumb onto tube to seal in the sample

* Das maximale Probenvolumen hängt davon ab, wie tief der Probenehmer ins Produkt eingeführt wird

* The maximum sample volume will depend upon how deeply the sampler is inserted into the product



Part No.	Overall Length	Overall Diameter	Internal Diameter	Pre-Sterilised	Material	Max. sample Volume*	Quantity per Box
8051H-450	450mm	21mm	17mm	-	HDPE	80ml*	50
8051H-450S	450mm	21mm	17mm	✓	HDPE	80ml*	50
8051H-900	900mm	21mm	17mm	-	HDPE	180ml*	50
8051H-900S	900mm	21mm	17mm	✓	HDPE	180ml*	50

Mengenrabatt sowie Vergünstigungen für Rahmenverträge - sprechen Sie uns bitte an!
Discounts Available for Bulk Orders or Yearly Contracts



Einweg-Probenehmer LiquiThief / ViscoThief Disposable LiquiThief / ViscoThief

Probenahme von Flüssigkeiten und viskosen Medien
Liquid and Cream Sampling Without Costly Cleaning



Der LiquiThief ist ideal für die Entnahme von Proben aus niedrigviskosen Flüssigkeiten, z.B. Wasser, Öl bis zu einer Viskosität von 10,000 cP.

Der ViscoThief eignet sich für höherviskose Medien.

Fordern Sie ein Muster zum Testen an.

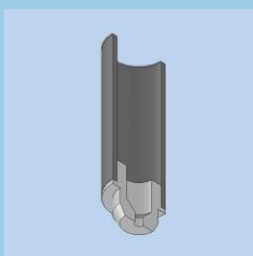
- Geschweißte Konstruktion ohne Klebungen und Gewinde
- Montiert im medizinischen Reinraum
- Einzeln verpackt
- Aus HDPE oder PP (FDA-konforme Qualität - entspricht CFR 177.1520)
- Kolbendichtung aus FDA-konformem Silikongummi - CFR 177.2600
- Geeignet für ATEX-Zonen 0,1 & 2

The LiquiThief is ideal for taking samples from low viscosity liquids such as water and light oils.

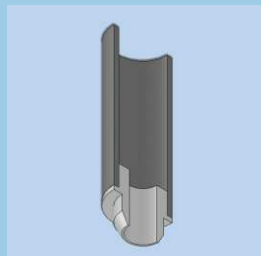
The ViscoThief is designed for high viscosity liquids.

Please contact us for a free sample.

- Fully welded construction (no adhesives or screws are used)
- Assembled in a medical clean room
- Each sampler is individually wrapped
- Made from HDPE or PP (FDA acceptable grade conforms to CFR 177.1520)
- FDA acceptable silicone rubber is used for the piston seal - CFR 177.2600
- ATEX Rated for Zones 0,1 & 2



LiquiThief: 1,5mm
Öffnung / hole



ViscoThief: 10mm
Öffnung / hole



Ergonomischer Griff für einfache Probenahme

Ergonomic Handle - makes sample taking easy

Kupplung - Durch die eingebaute Kupplung funktioniert der Probenehmer reibungslos

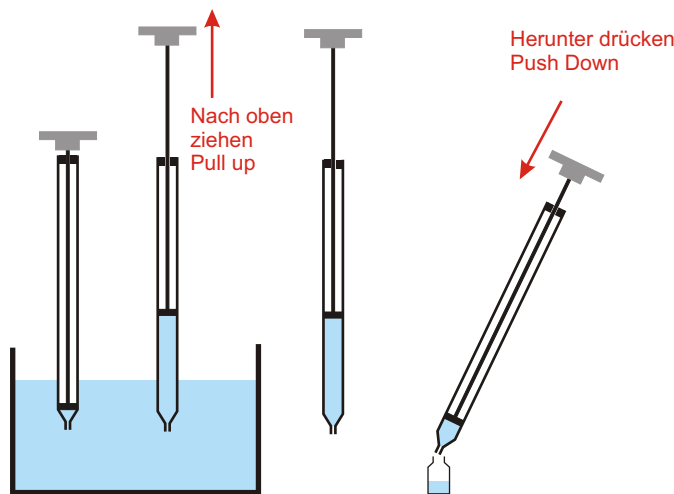
Clutch - Built in clutch makes the sampler operate smoothly



Einweg-Probenehmer LiquiThief / ViscoThief - Fortsetzung Disposable LiquiThief and ViscoThief cont.....

**So wird's gemacht:
How to use:**

1. Probenehmer ins Produkt führen / Insert the sampler into the product
2. In der gewünschten Tiefe den Griff nach oben ziehen. Die Probe wird nun entnommen / At the required depth pull up the handle. The sample will be drawn into the sampler
3. Probenehmer herausziehen / Withdraw sampler
4. Griff nach unten drücken, um die Probe heraus zu drücken / Push down handle to expel the sample



Disposable LiquiThief

1,5mm Öffnung, geeignet für Flüssigkeiten wie Wasser und leichte Öle
1.5mm sampling hole, suitable for liquids such as water and light oils



Part No.	Sampler Length	Pre-Sterilised	Max. Sample Volume	Material	Outer Diameter	Quantity per box
8050H-500	500mm	-	100ml	HDPE	21mm	20
8050H-1000	1000mm	-	190ml	HDPE	21mm	20
8050H-500S	500mm	✓	100ml	HDPE	21mm	20
8050H-1000S	1000mm	✓	190ml	HDPE	21mm	20
8050P-500	500mm	-	100ml	PP	21mm	20
8050P-1000	1000mm	-	190ml	PP	21mm	20

Disposable ViscoThief

10mm Öffnung, geeignet für Cremes, Pasten und Gele
10mm sampling hole, suitable for creams, pastes and gels



Part No.	Sampler Length	Pre-Sterilised	Max. Sample Volume	Material	Outer Diameter	Quantity per Box
8055H-500	500mm	-	100ml	HDPE	21mm	20
8055H-1000	1000mm	-	190ml	HDPE	21mm	20
8055H-500S	500mm	✓	100ml	HDPE	21mm	20
8055H-1000S	1000mm	✓	190ml	HDPE	21mm	20
8055P-500	500mm	-	100ml	PP	21mm	20
8055P-1000	1000mm	-	190ml	PP	21mm	20

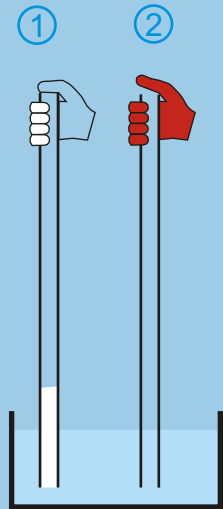
**Mengenrabatt sowie Vergünstigungen für Rahmenverträge - sprechen Sie uns bitte an!
Discounts Available for Bulk Orders or Yearly Contracts**



Kunststoff Pipetten Thumb Tube Pipettes

Preiswerte Einweg-Flüssigkeitsprobenehmer
Low Cost Disposable Liquid Samplers

- Einfache Handhabung
- Einzeln verpackt
- Auch sterilisiert erhältlich
- Aus HDPE oder PP
- Simple to use
- Individually wrapped
- Available pre-sterilised
- Made from HDPE or PP



Verschließen Sie das Röhrchen mit Ihrem Daumen
Use your thumb to seal the tube

- ① Drücken Sie Ihren Daumen auf das Röhrchen, bis die gewünschte Tiefe erreicht ist
Press thumb onto tube until you are at the sampling depth
- ② Heben Sie den Daumen, bis die Pegel sich angleichen
Raise thumb until levels equalise
- ③ Drücken Sie den Daumen wieder auf das Röhrchen, um die Probe festzuhalten
Press thumb onto tube to seal in the sample



Standard Thumb Tubes - VPE: 50 Qty: 50 per box

Part No.	Overall Length	Overall Diameter	Internal Diameter	Pre-Sterilised	Material	Max Sample Volume
313.0100P	1000mm	12mm	9mm	-	HDPE	60ml
313.0100PS	1000mm	12mm	9mm	✓	HDPE	60ml

Micro Thumb Tubes - VPE: 100 Qty: 100 per box

Part No.	Overall Length	Overall Diameter	Internal Diameter	Pre-Sterilised	Material	Max Sample Volume
5054P-6	300mm	6mm	4mm	-	PP	2ml
5054P-8	300mm	8mm	6mm	-	PP	4ml

Glas Pipetten Glass Thumb Tube Pipettes

- Hergestellt aus hartem Borosilicat-Glas
- Einfache Handhabung (siehe oben)
- Einzeln verpackt (vorgereinigte und sterilisierte Versionen)
- Manufactured from tough borosilicate glass
- Simple to use (operation as above)
- Individually wrapped for pre-cleaned and pre-sterilised versions



Part No.	Overall Length	Overall Diameter	Internal Diameter	Pre-Sterilised	Material	Max Sample Volume	Quantity per Box
313.0100G	1000mm	12mm	9mm	-	Borosilicate Glass	60ml	50
313.0100GC	1000mm	12mm	9mm	No - Cleaned	Borosilicate Glass	60ml	50
5055B-50TC*	1000mm	12mm	9mm	No - Cleaned	Borosilicate Glass	60ml	50
5055G-50TS**	800mm	12mm	9mm	✓	Borosilicate Glass	35ml	50

* Verjüngt auf 6mm

* Tapered to 6mm to allow extra product control

** Verjüngt auf 3mm

** Tapered to 3mm to allow extra product control



Close'n'Seal Labels

Das Ultra-starke Verschlussiegel!
Ultra-adhesive labels!

- Verschließen
- Beschriften
- Markieren

...von beprobten Gebinden!

- Ultrastarker Halt durch Klebstoff auf Kautschuk-Basis.
- Dampfsperre aus Aluminium verhindert das Ein- / Austreten von Feuchtigkeit.
- Erhältlich in sechs verschiedenen Farben und zwei Größen.
- Beschreib- und bedruckbar.
- Auf Wunsch bedrucken wir die Siegel auch mit Ihrem Logo, Barcodes, Nummern, Sicherheitshinweisen o.ä. (Konditionen auf Anfrage).
- Auch mit FDA-konformem Klebstoff erhältlich ("Pharma").

- Signing
- Sealing
- Marking

...of sampled bags etc.

- Very strong caoutchouc based adhesive.
- With vapour barrier from aluminium.
- Available in 6 colours and 2 sizes.
- Writable and printable.
- Avoids rippling from damaged packages and loss of product.
- If desired, we can print the labels with your logo, barcode, numbers, safety notes, etc. (conditions on request).
- Also available with FDA acceptable glue ("Pharma").

**Auch als Pharma-Version!
Also available for Pharma!**



Part No.	Product	Quantity per roll	Colour
287.010	Close'n'Seal Labels 95x95mm	500	red
287.011	Close'n'Seal Labels 95x95mm	500	green
287.012	Close'n'Seal Labels 95x95mm	500	yellow
287.013	Close'n'Seal Labels 95x95mm	500	blue
287.014	Close'n'Seal Labels 95x95mm	500	black
287.015	Close'n'Seal Labels 95x95mm	500	plain/white
287.110	Close'n'Seal Labels 150x150mm	250	red
287.111	Close'n'Seal Labels 150x150mm	250	green
287.112	Close'n'Seal Labels 150x150mm	250	yellow
287.113	Close'n'Seal Labels 150x150mm	250	blue
287.114	Close'n'Seal Labels 150x150mm	250	black
287.115	Close'n'Seal Labels 150x150mm	250	plain/white
287.010P	Close'n'Seal Pharma Labels 95x95mm	500	red
287.011P	Close'n'Seal Pharma Labels 95x95mm	500	green
287.012P	Close'n'Seal Pharma Labels 95x95mm	500	yellow
287.013P	Close'n'Seal Pharma Labels 95x95mm	500	blue
287.014P	Close'n'Seal Pharma Labels 95x95mm	500	black
287.015P	Close'n'Seal Pharma Labels 95x95mm	500	plain/white
287.110P	Close'n'Seal Pharma Labels 150x150mm	250	red
287.112P	Close'n'Seal Pharma Labels 150x150mm	250	yellow
287.015P	Close'n'Seal Pharma Labels 150x150mm	250	plain/white

**Fordern Sie Ihr kostenloses Musterpaket an!
Contact us for your free trial pack!**

Specialist Sampling Equipment and Accessories & Electrostatic Grounding



Automatische und manuelle Probenahme von Feststoffen und Flüssigkeiten

- Inline-Probennehmer SamFreeglide speziell für die Pharma- und Lebensmittelindustrie
- Probenahmeventile für Flüssigkeiten
- Probenahmezubehör

Automatic and manual sampling for solids and liquids

- InlineSampler SamFreeglide for especially for the Pharma and Food industry
- Sampling valves for liquids
- Sampling accessories



Elektrostatische Erdung

- Erdungsüberwachungssystem Farado® (für LKW, Behälter, FIBCs, Schiffe...)
- Erdungszubehör (Klammern, Kabel, Kabelrollen)

Electrostatic grounding

- Ground monitoring system Farado® (for trucks, containers, FIBCs, ships...)
- Grounding accessories (clamps, cables, reels)



Konditionen / Terms and Conditions

- Preise exkl. MwSt., Versand- und Verpackungskosten.
- Gern senden wir Ihnen auf Anfrage ein Exemplar unserer vollständigen AGBs.
- Preis- und Spezifikationsänderungen vorbehalten.

- Prices exclude VAT, delivery and packing which are charged at cost.
- Contact us for a copy of our full Terms and Conditions.
- Prices and specifications may be subject to change without prior notice.



Certificate No. 04 100 950 405

© KERSTING GmbH 2009. Reproduction of this brochure in part or in full is prohibited unless prior approval is given in writing.

DEGBP-DISP-09825/0



KERSTING GMBH
SAMPLING + GROUNDING

Gallbergweg 21
59929 Brilon
Germany
Tel: +49 2961 7405-302
E-mail: info@kersting-ind.de

Fax: +49 2961 7405-349
www.kersting-ind.de